

平和の森公園を守るう!!

集まろう!

陳情者7人との合同意見交換会

8月29日(土)

午前10:00~11:45

新井区民活動センター

2F(洋室2-3)

- 自由に参加できます。
- 区側の情報、参加者の思い、これからの運動など語り合います。
- 終了後、平和の森公園再発見ツアー

会場マップ



区民1人当りの公園面積

千代田区 33.05㎡

新宿区 10.65㎡

中野区 3.52㎡

東京都公園面積
人口割比率表
(平成26年4月1日)

※ 23区中22番目

●陳情署名は、いま 3600 筆

●区の計画決定はまだ

これからの運動が決め手です!

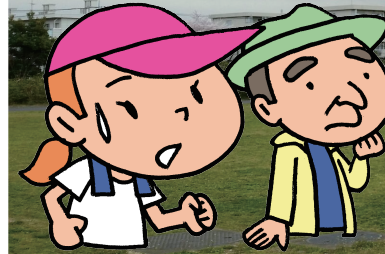
想定スケジュールが出されただけで、まだ決定はされていません。大事な公園を守るため、声を大きくしていきましょう。署名に関しては、下記にお問い合わせ下さい。

緑とひろばの平和の森公園を守る会 連絡先:3389-4152(小林)

郵送先:〒165-0027 東京都中野区野方2-4-12 杉英夫



平和の森公園に新体育館!?



6月議会で私たちの心配が的外れでないことがはっきり

次第に

草地広場は?

<区の考え>

正式の陸上競技トラック、成人用軟式野球場、アスリート育成の場。

<結果>

草地の広場はなくなり、陸上競技場として管理されることが予想されます。いつでも誰でも自由に使える広場がうばわれます。

※ 他区の陸上競技場の例では、団体登録による利用優先。一般利用は貸切利用がない時だけ(制限時間内 9:00~18:00)などの利用



森(樹木)は?

<区の考え>

体育館は全区的スポーツ大会、多様な競技が可能な延床面積10,000㎡弱(現在の約1.7倍)に。樹木は「できる限り移植などする」大きな体育館なので周辺樹木の伐採は避けられない。防災機能の低下、周辺環境や景観の悪化も。

<結果>

※ 警察大学校跡地の再開発の時も区は「できる限り移植」といいながら、実際は樹齢100年を越える木々を切り倒し、箱庭のような公園にしてしまいました。

「今のままの平和の森公園を守って!」の陳情7件継続審査になりました

3月議会に突然出された、平和の森公園への新体育館と屋外競技場の建設計画。公園保全を求める2つの陳情書には3,600筆(8/10現在)の署名が寄せられています。